

SEZIONE 3. ORGANIZZAZIONE E CAPITALE UMANO

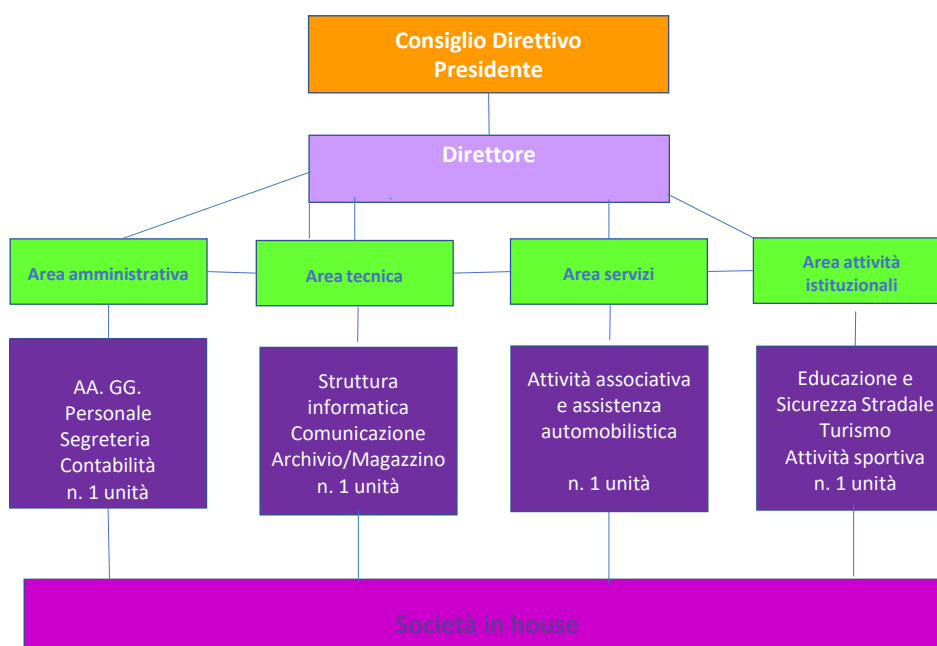
3.1 SOTTOSEZIONE - STRUTTURA ORGANIZZATIVA

L'Organizzazione

La struttura dell'Automobile Club Lecce è consultabile sul sito istituzionale nella sezione Amministrazione trasparente.

Al vertice si colloca il Consiglio Direttivo e il Presidente, con compiti di indirizzo politico-amministrativo e la Direzione con funzioni di coordinamento delle attività di gestione.

L'Organigramma



Il Personale dell'Automobile Club Lecce.

Nella tabella che segue, è riportata la dotazione effettiva del Personale dell'Automobile Club Lecce alla data del 31.12.2025, ripartita tra Personale per Area di Classificazione.

Classificazione	Numero
Area dei funzionari	0
Area degli assistenti	2
Area degli operatori	0
Totale	2

In merito alla distribuzione delle risorse per genere, in organico risultano nelle Aree di Classificazione n.2 uomini.

Il totale generale è pari a 2 risorse. Le funzioni di direttore sono svolte da un Dirigente ACI con incarico presso l'Automobile Club Lecce